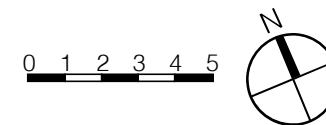
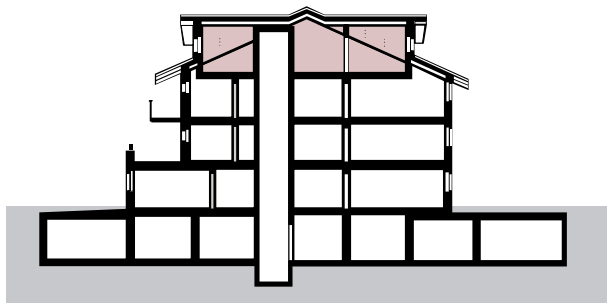
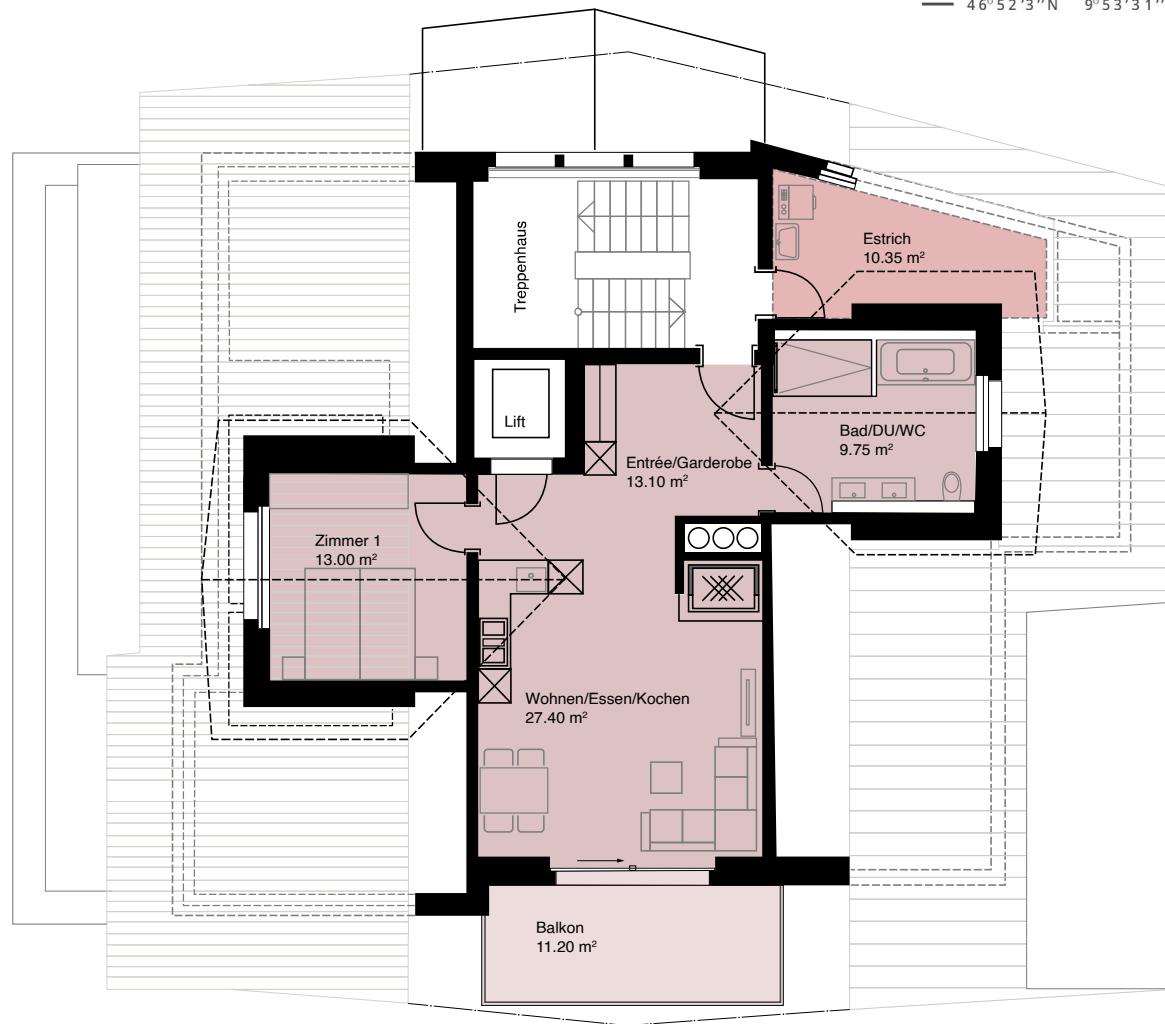


Dachgeschoss

Wohnung 4

2½-Zimmerwohnung

Zweitwohnung	
Bruttogeschossfläche	77.20 m ²
Aussennutzfläche Balkon	11.20 m ²
Nutzfläche Estrich	10.35 m ²



Die Bruttogeschossfläche beinhaltet sämtliche Räume der Wohnung inkl. 30 cm Aussenwände, inkl. 1/2 der Treppenhaustrennwände und inkl. der Innenwände. Die Raumhöhe unter 1.60 m, Steigzonen, Terrassen, Balkonflächen, Loggias und Keller sind nicht in der Bruttogeschossfläche enthalten.