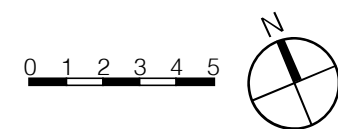
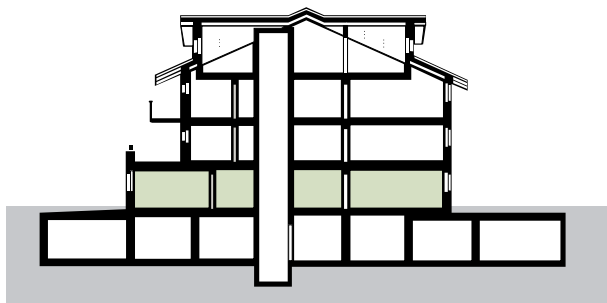
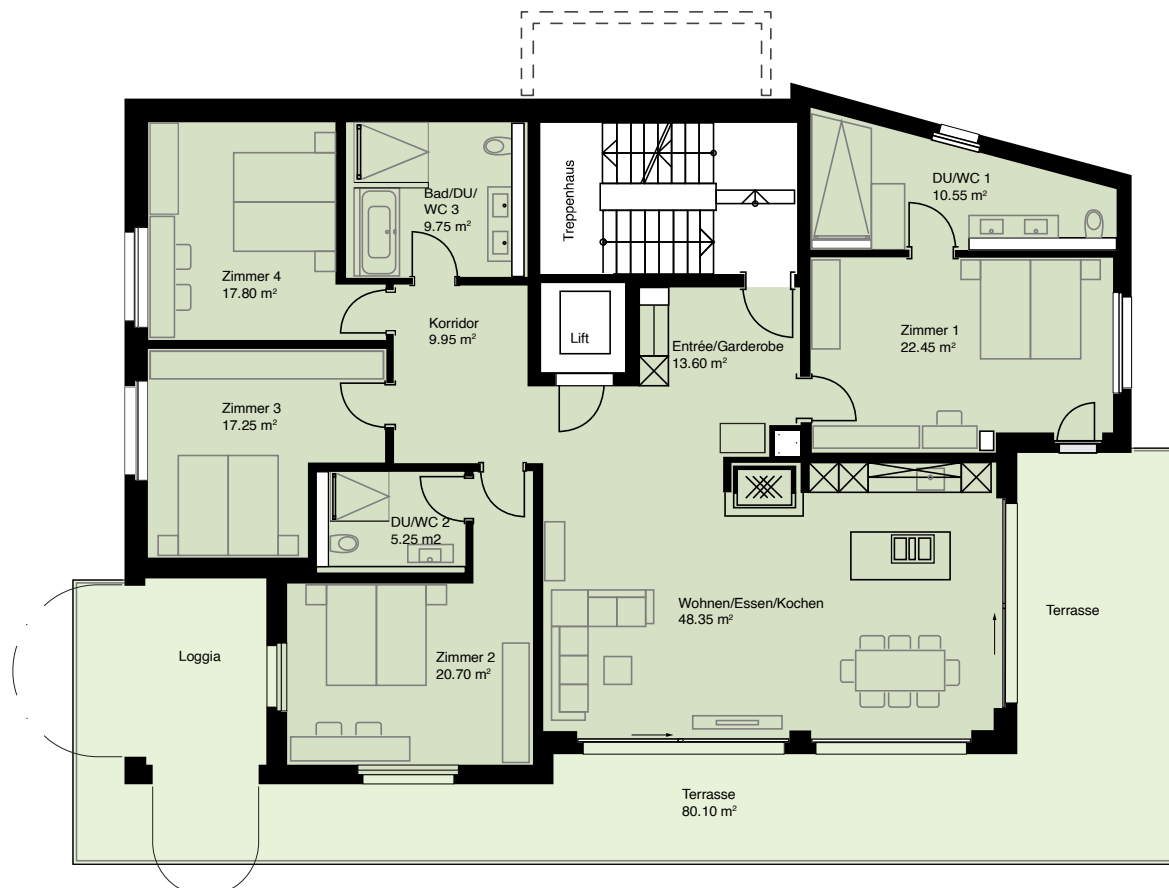


# Erdgeschoss

## Wohnung 1

### 5½-Zimmerwohnung

Erstwohnung	
Bruttogeschossfläche	208.95 m <sup>2</sup>
Aussennutzfläche Terrasse/ Loggia	80.10 m <sup>2</sup>
Soundernutzfläche	679.20 m <sup>2</sup>
Nutzfläche Keller	20.90 m <sup>2</sup>



Die Bruttogeschossfläche beinhaltet sämtliche Räume der Wohnung inkl. 30 cm Aussenwände, inkl. 1/2 der Treppenhaustrennwände und inkl. der Innenwände. Die Raumhöhe unter 1.60 m, Steigzonen, Terrassen, Balkonflächen, Loggias und Keller sind nicht in der Bruttogeschossfläche enthalten.